

Kizárólag külsőlegesen használatra!

A Coloplast paszta alkoholt tartalmaz, ezért nyílt seben és kifeléyesedett bőrön közvetlenül nem alkalmazható. Irritált vagy horzsolts bőrfelületen alkalmazva átmenetileg szúró, égető érzést okozhat. Ha a bőrirritáció tartósan fennáll, keresse fel orvosát.


A Coloplast nem vállal felelősséget olyan sérülésekért vagy egyéb kárért, amely a Coloplast jelenlegi felhasználási javallataitól eltérő alkalmazási módból származik.

Információ

A Coloplast paszta sztómával élőknek nyújt extra védelmet a bőrfelület és a segédeszköz közötti területen. A pasztával kiegyenlítheti a bőrfelületi hegeket és redőket a sztóma körül.

Újrafelhasználható eszköz.

Közvetlen napfénytől védett, hűvös, száraz helyen tárolandó.

 Coloplast A/S
 3050 Denmark
 IFU11328 A Coloplast logó a Coloplast A/S cég bejegyzett védjegye.
 © [2010-02.] Minden jog fenntartva. Coloplast A/S, 3050 Humlebæk, Dánia.

A Coloplast paszta alkalmazása

A paszta használata

1. A Coloplast paszta közvetlenül a tubusból a bőrre nyomva is használható úgy, hogy felvisz egy borsónyi adagot a sztóma köré.

1a. Másik módszer, hogy miután a saját sztóma méretéhez kivágta, közvetlenül az alaplapra a nyílás köré is felvihető a paszta.

2. Ha szükséges, akkor egyengesse el a pasztát a benedvesített ujjai vagy egy spatula segítségével.

3. Ha a bőrön nagyobb bemélyedés, üreg található, akkor a pasztát ajánlatos több rétegben felvinni. Várjon 30 másodpercet a rétegek felkenése között.

4. Bármelyik módszert választja, a paszta felkenése után ujjal rányomva rögzítse a segédeszközt a sztóma körül.

5. Használat után azonnal tekerje a kupakot a tubusra, hogy a paszta ne száradjon ki.

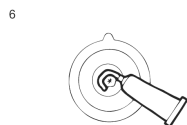
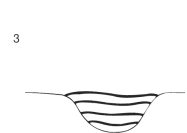
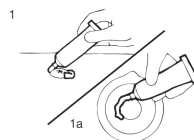
Kétrészes eszközök esetén

Újra szigetelés zsákcseréje idején

6. Sztómából való szivárgás megelőzhető, ha tesz egy kis mennyiségű pasztát a sztóma köré. A megfelelő illeszkedés érdekében egyengesse el a pasztát a nyílás körül, majd rögzítse az új zsákokat.

Eltávolítás

A paszta könnyen eltávolítható az alaplap-pal/tapadófelülettel együtt. A bőrfelületen lévő paszta új zsák illesztéséhez is használható, illetve kézmeleg vízzel vagy törülközővel eltávolítható. Ajánlott kis mennyiségű használt pasztát a felületen hagyni, mert ledörzsölése a bőr irritációját okozhatja.



Figyelem

A Coloplast paszta nem steril készítmény, nem alkalmazható súlyosan legyengült, sérült immunállapotú betegeken, például leukémiás betegek esetében, és nem adható immun szuppresszánsokat szedő szervátültetésen átesett betegeknél. A Coloplast paszta nem alkalmazható inkubátorban gondozott koraszülöttek esetében sem.

Figyelmeztetés